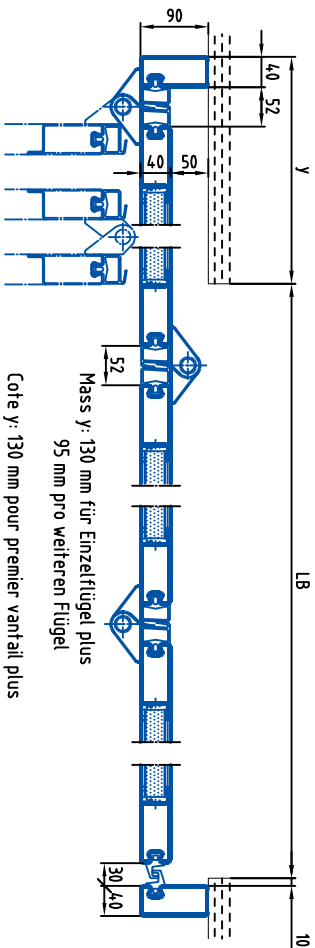
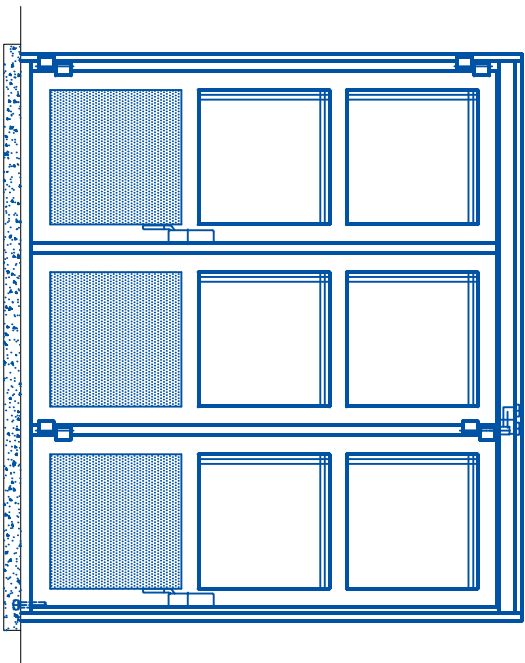


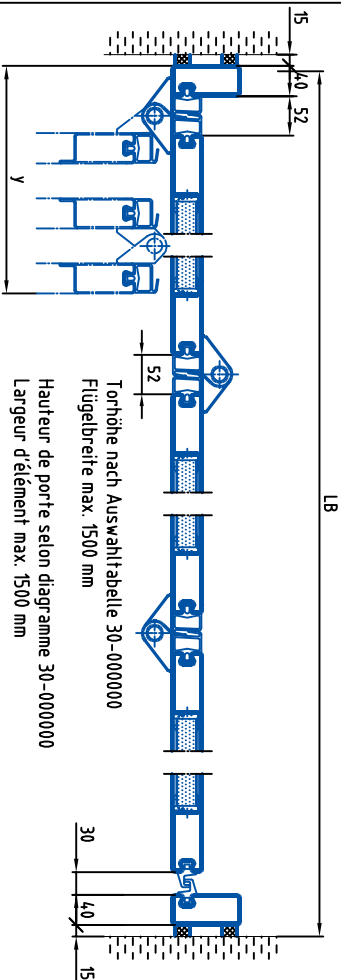
MASSE IN "mm"

DIMENSIONS EN "mm"

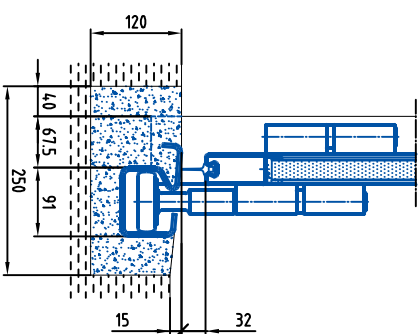
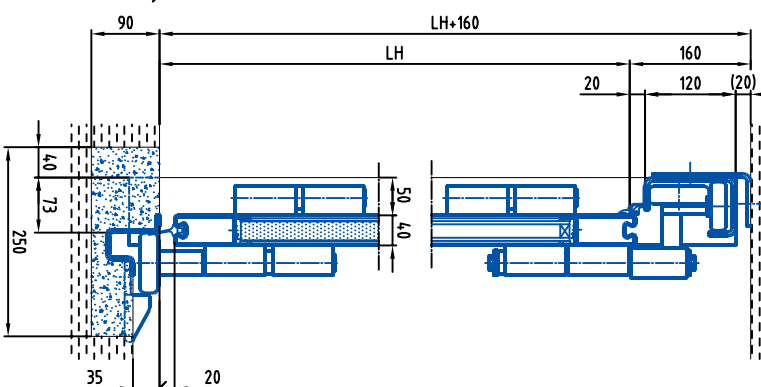
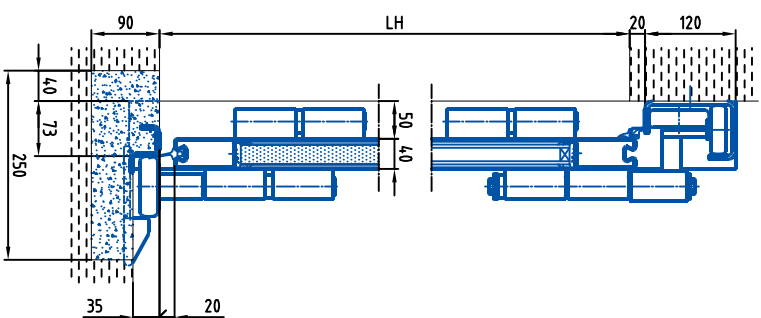


Mass y: 130 mm für Einzelfügel plus
95 mm pro weiteren Flügel

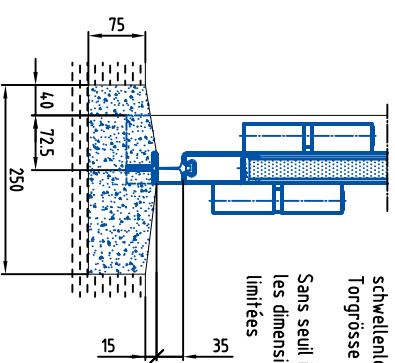
Cote y: 130 mm pour premier vantail plus
95 mm par vantail supplémentaire



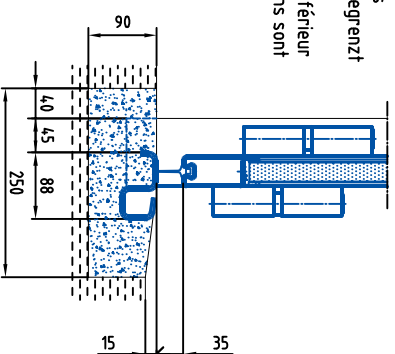
Torhöhe nach Auswahltabelle 30-000000
Flügelbreite max: 1500 mm
Hauteur de porte selon diagramme 30-000000
Largueur délément max: 1500 mm



beidseitig
gerade Flügelanzahl
nicht möglich
nombre de vanatux
pair des deux
cotés pas possible



Schwellenlos
Torgrösse begrenzt
Sans seuil inférieur
les dimensions sont
limitées



SOUS RESERVE DE MODIFICATIONS ET D'ERREURS TYPOGRAPHIQUES OU D'IMPRESSIONS

ÄNDERUNGEN, SATZ-UND DRUCKFEHLER VORBEHALTEN

Stahl Falltor 3+0 Hand Typ: HFTS 40
Porte accordéon manuelle en acier

Datum:	20.02.2003
Zeichn.Nr.:	30-100133
Plan N:	A

Bator
T O R S Y S T E M E

CH-3360 Herzogenbuchsee
Telefon 062 956 12 12
Telefax 062 956 12 13
http://www.bator.ch
E-Mail bator@bator.ch