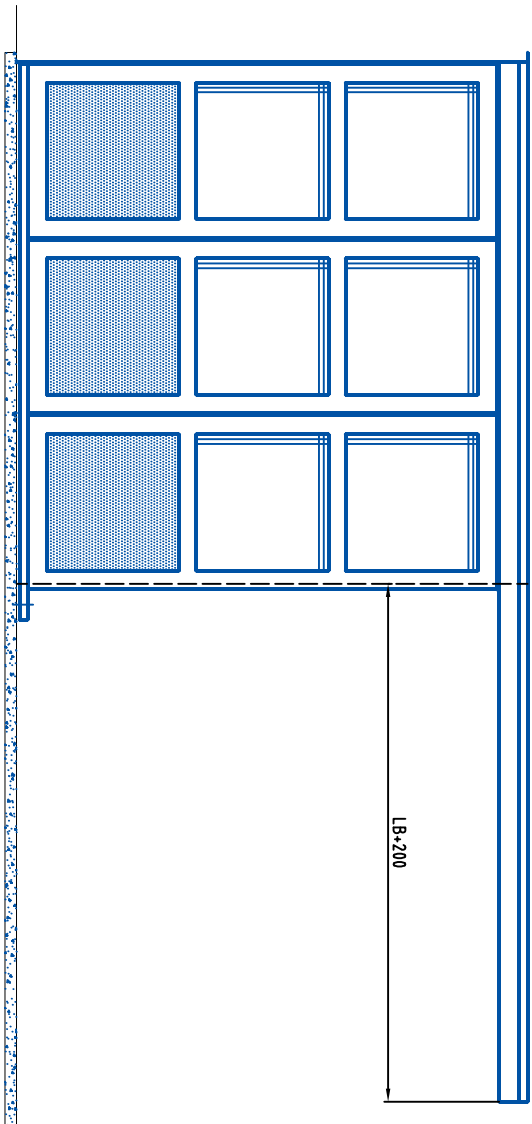
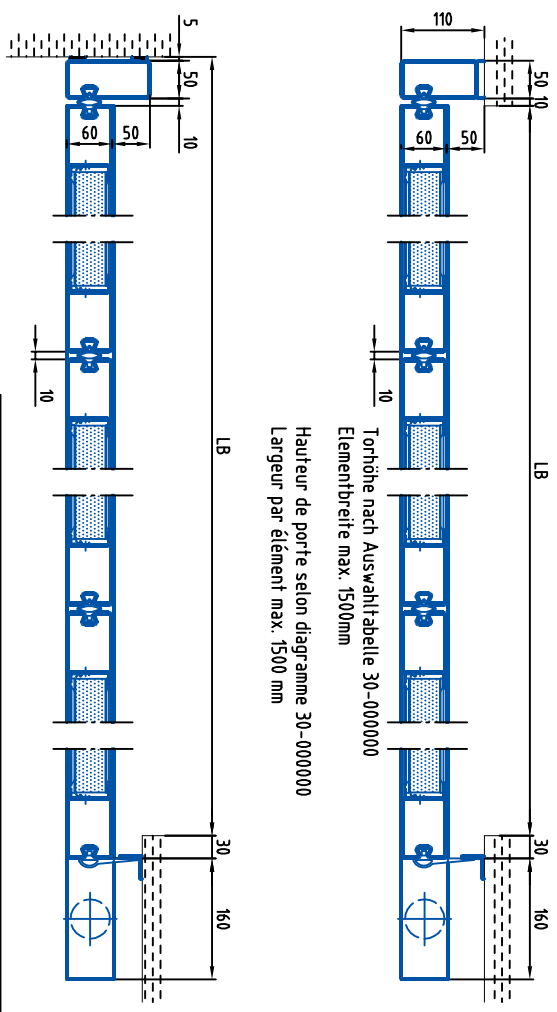


MASSE IN "mm"

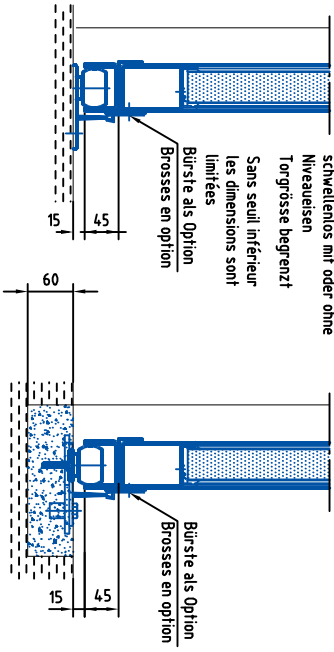
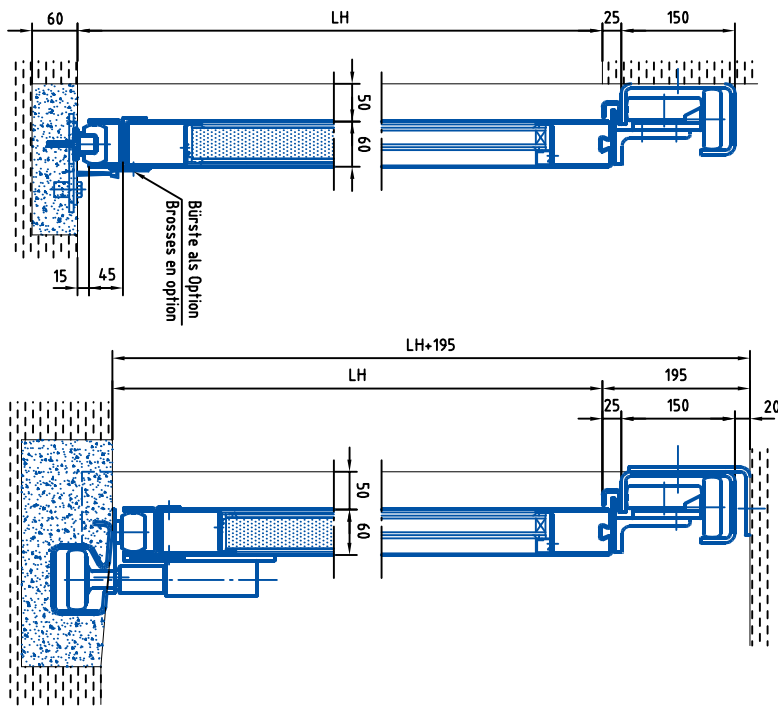
DIMENSIONS EN "mm"



ÄNDERUNGEN, SATZ- UND DRUCKFEHLER VORBEHALTEN
SOUS RESERVE DE MODIFICATIONS ET D'ERREURS TYPOGRAPHIQUES OU D'IMPRESSIONS



Torhöhe nach Auswahltable 30-000000
Elementbreite max. 1500mm
Hautfeur de porte selon diagramme 30-000000
Largueur par élément max. 1500 mm



Stahl Schiebtor Hand Typ: HSTS 60
Porte coulissante manuelle en acier

Datum: _____
Date: _____
Zeichn.Nr.: _____
Plan N: 30-100126

Bator®
T O R S Y S T E M E
CH-3360 Herzogenbuchsee
Telefon 062 956 12 12
Telefax 062 956 12 13
http://www.bator.ch
E-Mail bator@bator.ch