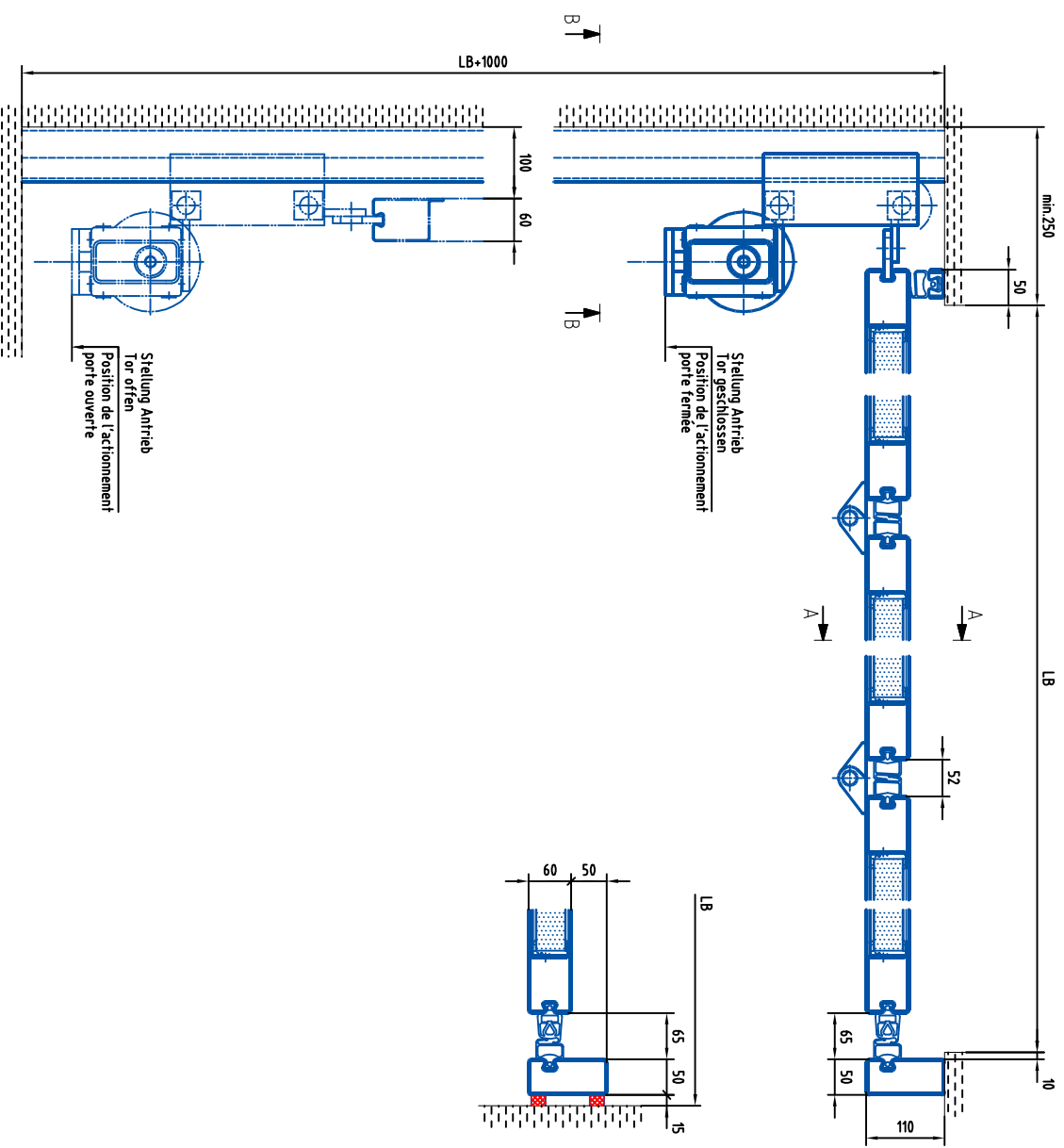


Torhöhe nach Auswahl-tabelle 30-000000
Flügelbreite max. 1250mm
Hautfeur de porte selon diagramm 30-000000
Largeur d'élément max. 1250mm



Stahl Gliederschlebetor Automat Typ: GST S60
Porte coulissante tournante automatique

Datum:
Date:
Zeichn.Nr.:
Plan N

30-100165

Bator
T O R S Y S T E M E

CH-3360 Herzogenbuchsee
Telefon 062 956 12 12
Telefax 062 956 12 13
http://www.bator.ch
E-Mail bator@bator.ch