

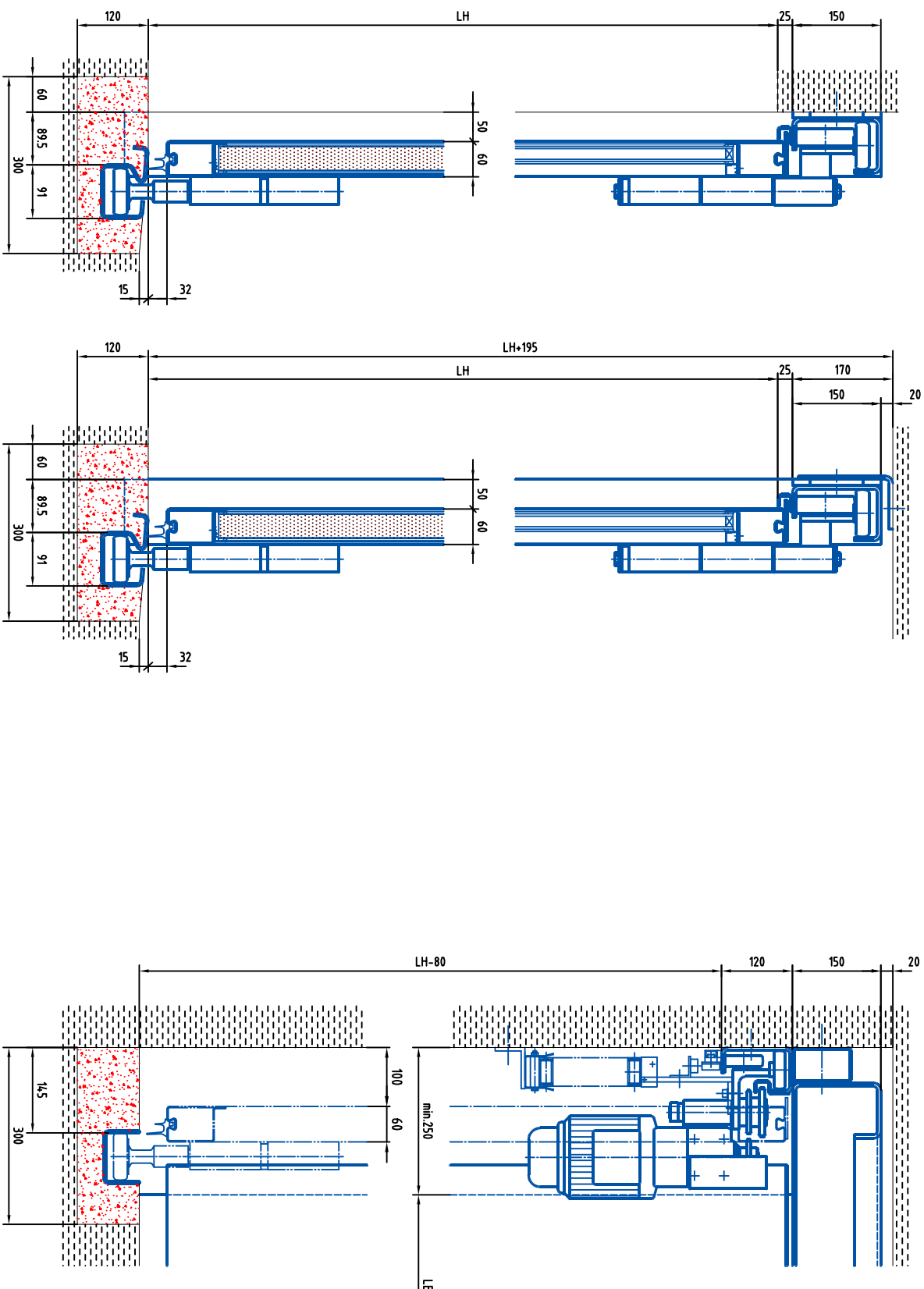
MASSE IN "mm"

DIMENSIONS EN "mm"

ÄNDERUNGEN, SATZ-UND DRUCKFEHLER VORBEHALTEN

A - A im Torlicht
A - A dans l'ouverture

B - B im Torrücklauf
B - B dans le retour



Stahl Gliederschlebetor Automat Typ: GSTS60
Porte coulissante tournante auto. coupe vertical

Datum:

Date:

Zeichn.Nr.:

Plan N

30-100166

bator
T O R S Y S T E M E

GH-3360 Herzogenbuchsee
Telefon 062 956 12 12
Telefax 062 956 12 13
http://www.bator.ch
E-Mail bator@bator.ch