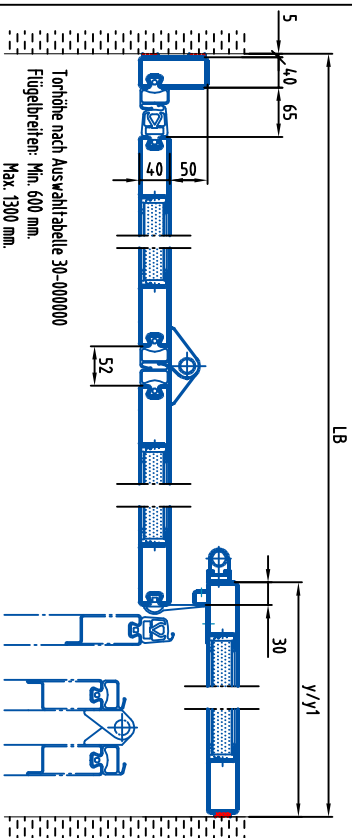
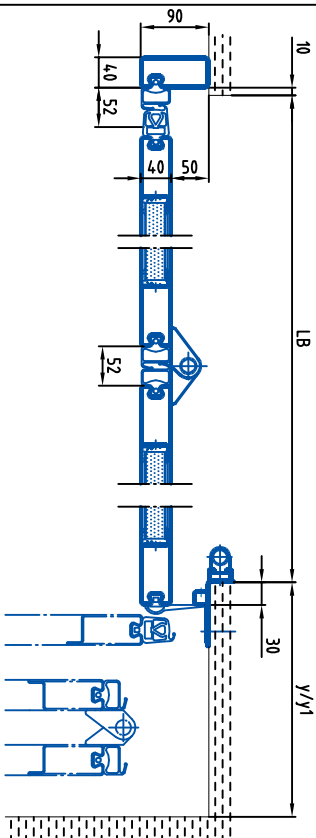
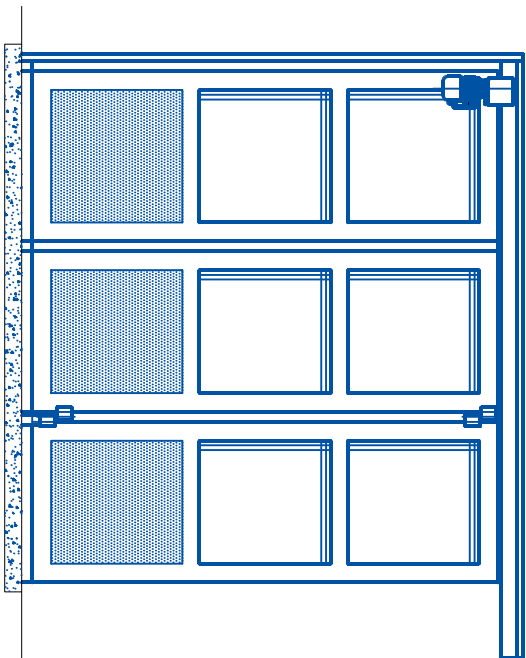


MAASSE IN "mm"

DIMENSIONS EN "mm"



Torhölhe nach Auswahltabelle 30-000000
 Flügelbreiten: Min. 600 mm.
 Max. 1300 mm

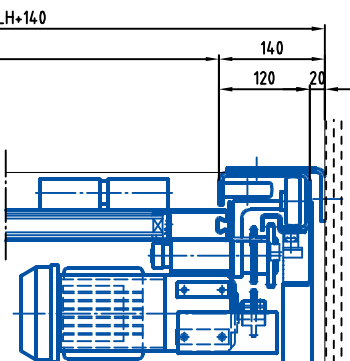
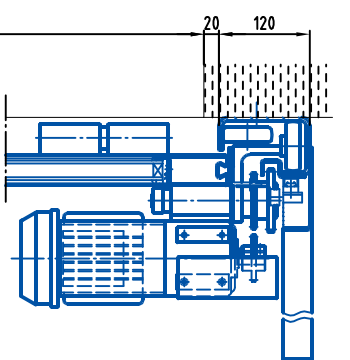
Hautur de porte selon diagramme 30-000000
 Largeur de vantail: Min. 600 mm.
 Max. 1300 mm

Stahl Schiebefalttor 3+0 Automat Typ: ASFTS 4.0
 Porte coulissante-accordéon automatique en acier

Datum: 20.02.03
 Zeichn.Nr.: 30-10014.7
 Plan N: A



CH-3360 Herzogenbuchsee
 Telefon 062 956 12 12
 Telefax 062 956 12 13
 http://www.bator.ch
 E-Mail bator@bator.ch



Flügelbreite 600-1000
 Flügelbreite 1000-1300

Anzahl Flügel Nombres des vantaux	Mass: y1 Cote: y1 (mm)	Mass: y1 Cote: y1 (mm)	Mass: y1 Cote: y1 (mm)	Mass: y1 Cote: y1 (mm)	max. (mm)
3	420	570	420	570	920
4	730	730	880	880	~
5	590	740	590	740	1110
6	900	900	1050	1050	~
7	760	910	760	910	1280
8	1070	1070	1220	1220	~
9	930	1080	930	1000	1450
10	1240	1240	1390	1390	~

Mass: y1: Antrieb aus
dem Torlicht
 Cote y1: Actionnement
hors passage

ÄNDERUNGEN, SATZ- UND DRUCKFEHLER VORBEHALTEN
 SOUS RESERVE DE MODIFICATIONS ET D'ERREURS TYPOGRAPHIQUES OU D'IMPRESSIONS